

XT-S240 快速上手指南

1、通过如下官方网站下载上位机及相关资料。Windows10 及以上系统免安装驱动。

网址: <https://sklszg.com>

2、检查供电电源电压, 给 XT-S240 上电。

3、三色 LED 指示代表的设备状态:

上电后: 黄灯常亮 ; 连接后: 绿灯常亮

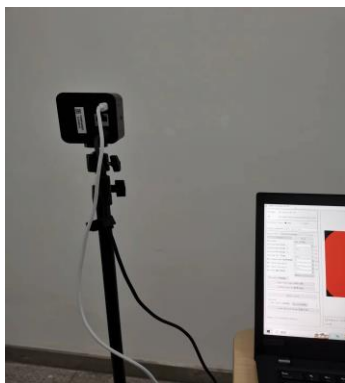
测量时: 绿灯闪烁, 如果测量后连接断开, 则黄灯闪烁;

错误时: 红灯闪烁

4、连接固态激光雷达

(1) 通过 USB 数据线进行连接。XT-S240 端为 Type-C 接口。

(2) 通过以太网网线方式进行连接。以太网网线插入模组网络端口及 PC 网口。



USB 接口



网络接口

5、PC 调试端 IP 地址设置

→控制面板→网络和共享中心→更改适配器设置→Internet 协议版本 (TCP/IPv4) →输入

192.168.0.101 确认 (Lidar 默认 IP) 。请按照下图配置 IP:

使用下面的 IP 地址(S):

IP 地址(I):

子网掩码(U):

默认网关(D):

PC 端 IP 配置界面

Settings

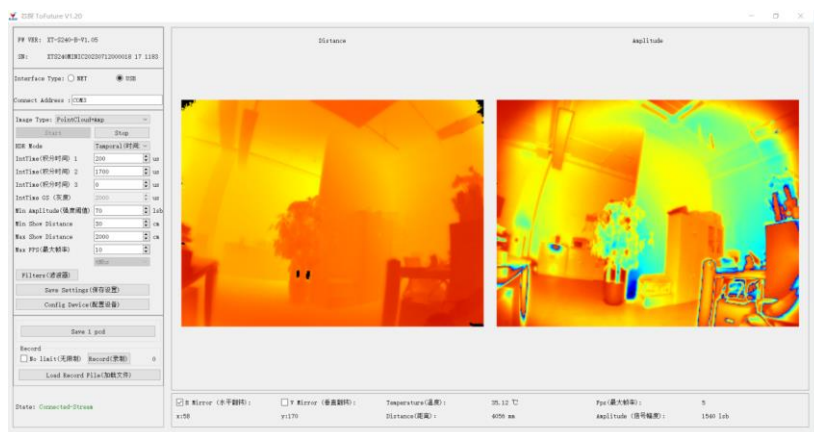
Ip

Address: Mask:

Gate:

模组端 IP 配置界面

6、打开 XT-S240 上位机，选择图像模式，点击 Start 按钮，进入图像实时显示模式。（具体操作方式详见文档《XT-S240 上位机操作手册》）



上位机界面

7、如需技术支持，请联系销售人员

森库莱萨（深圳）智能科技有限公司

联系电话：15814777168