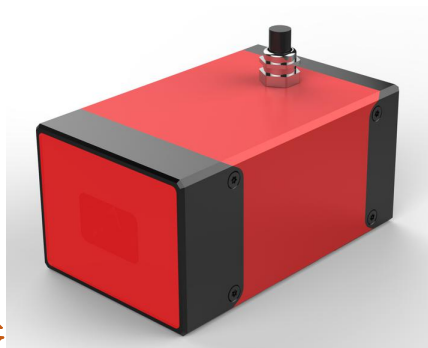


WZSK-Pro 系列 工业级



激光测距传感器

WZSK-Pro 系列激光测距传感器采用激光相位法测距原理。可以通过激光的发射和接收，以非接触方式快速而准确的测量到自然目标之间的距离值。突出优点是室外强光下，最远可测 100m；30ms 快速响应下的精度误差达 0.5mm。

广泛应用于轨道变形测量、港口、恶劣工况环境下的高精度测量。

1、性能参数

型号	WZSK-Pro30	WZSK-Pro60	WZSK-Pro100
测量范围	0.05~30m	0.05~60m	0.05~100m
分辨率	0.1mm		
重复精度	0.5mm		
准确度	1mm		
测量速率	30Hz（可调节）		
响应时间	Min 0.033s		
测量目标物体	静态或动态目标的自然表面或专用反射板		
环境光影响	抗室外阳光 1000kLux		
光源	波长 650~660nm 红色可见激光		
激光等级	1 (IEC 60825-1:2014, EN 60825-1:2014)		
典型光点直径	Φ2mm（10m 处）		
激光寿命	100000h 以上		

2、机械·电子参数

供电电压	DC7~28V
功耗	<2W
外壳材料	铝
镜头镜片材质	塑料（PMMA）
规格尺寸 L*W*H	112×70×55mm
外壳防护等级	IP65
重量	560g
工作温度	-20~60℃
安装	底部 4*M4，后端 4*M4 螺孔（可配支架）

3、数据接口

数字接口	RS485	带隔离；地址位区分；最多支持 255 台并联
	CANBUS	
口	4-20mA	电流环对应量程可自由设置；
	0-20mA	
	0-24mA	
	0-5V	电压对应量程可自由设置；
	0-10V	
开关量接口	开关量	1 路、2 路开关量；阈值可自由设置
线缆		带屏蔽 12 芯 1m 长

4、优点特征

- 兼备：量程远 100m，精度高 1mm，分辨率 0.1mm，测量快 30Hz
- 抗室外强光；
- 稳定性高；报错少
- 工业级防护
- 输出接口丰富
- 质量达到或超越国外同类型产品